

RADIAL FAN WITH FORWARD CURVED BLADES

Радиальный вентилятор с вперед загнутыми лопатками

Radialventilator mit vorwärts gekrümmten Schaufeln

Wentylator promieniowy z łopatkami pochylonymi do przodu

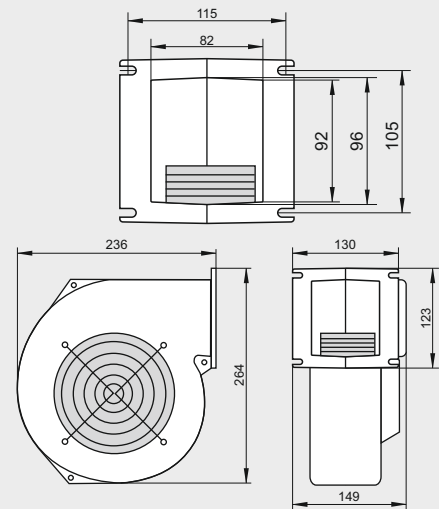


MOTOR TYPE / Тип двигателя / Motortyp / Typ silnika:
 VOLTAGE / Напряжение / Spannung / Napięcie znamionowe:
 MAXIMUM PRESSURE / Полное давление / Maximaler Druck / Spręż max.:
 MAX. AIR FLOW / Макс. производ. / Max Luftfördermenge / Wydatek max.:
 SPEED / Частота вращения / Drehzahl / Prędkość obrotowa:
 POWER INPUT / Входная мощность / Leistungsaufnahme / Moc pobierana:
 WEIGHT / Масса / Gewicht / Masa:
 PERM. AMB. TEMP. / Zuläs.Umgeb. Temp. / Допуст. темп. среды / Dop. temp. otoczenia:
 MATERIAL OF IMPELLER / Материал ротора / Laufradmaterial / Materiał wirnika:
 HOUSING / Gehäuse / Корпус / Obudowa:
 FLANGE / Фланец / Flansche / Kołnierz:

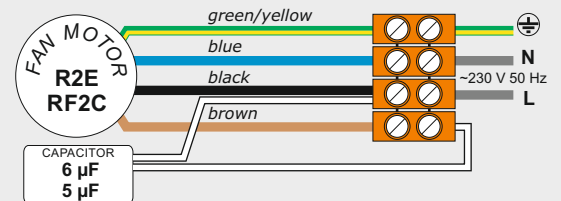
R2E 160-AY50-26	RF2C-160/062 K365
230 V~ 50 Hz	
630 Pa	
620 m³/h	
2500 rpm	2740 rpm
210 W	278 W
4.10 kg	
-25°C do +40°C	
GALVANIZED STEEL / оцинкованная сталь / verzinkter Stahl / stal cynkowa	
ALUMINUM / Aluminium / Алюминий / Aluminiowa	

SIZE AND HOLES CAN BE ADAPTED TO THE REQUIREMENTS / Размер и отверстия могут быть адаптированы к требованиям / Größe und Bohrungen kann den Anforderungen angepasst werden / Rozmiar i otwory mogą być dostosowane do wymagań

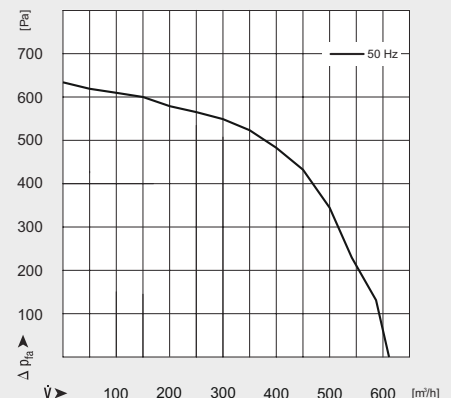
FAN DIMENSIONS / Размеры вентилятора / Lüfterabmessungen / Wymiary wentylatora:



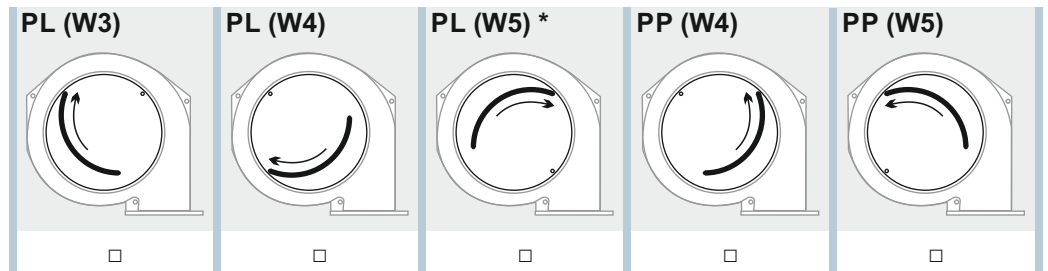
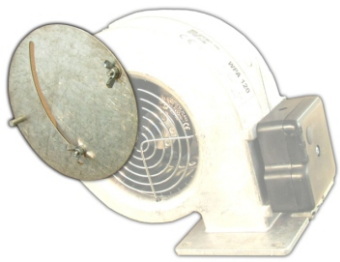
CONNECTION DIAGRAM / Схема подключения / Anschlussbild / Schemat połączenia:



CURVES / Характеристика / Curves / Charakterystyka:

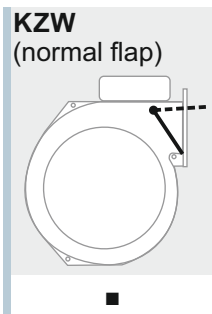


Screen / Диафрагма / Blende / Przysłona:



* PL(W5) - collision with normal valve KZW and deep valve KGL

Flap / Клапан / Klappe / Klapka:



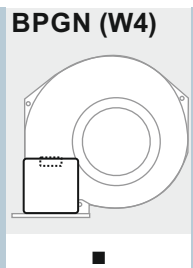
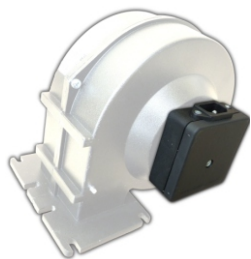
The flap with the largest coverage area of the outlet.

In the open position, sticking out a bit out of the housing.

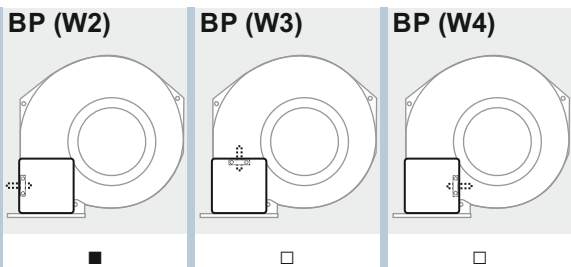


Terminal box / Клеммная коробка / Schaltschrank / Puszka elektryczna:

Side assembly,
with IEC socket



Side assembly,
with hole for the power cord



Power cable / Кабель питания / Stromkabel / Kabel sieciowy:



+0,15m
+0,30m
+0,80m
+1,60m
+2,00m
+2,50m
+3,00m



Housing painted / Корпус окрашен / Cover lackiert / Malowana obudowa:



M

black
semi-gloss
powder coating

